



Dynamic 45

NEW

Dotación de serie:



- 5.511.1941 Escobilla PP Ø 430 mm - 17"



- 4.508.1319 Escobilla secadora delantera Grosor borde 40
- 4.508.1320 Escobilla secadora trasera Grosor borde 40



- 0.108.0073 Cargador de batería a bordo 24V 10A
(sólo para modelo código: 8.580.0002 / 8.580.0003)



- 2 x 0.107.0061 Batería 12 MFP 50 - 12V 50Ah
(sólo para modelo código: 8.580.0003)



• Ideales para pisos pequeños y medianos de hasta 1600 mc, especialmente cuando hay muchas personas o muebles como en los centros de salud, gimnasios, salas de exposición de automóviles, tiendas de al por menor, hospitales y escuelas. • Conexión automática para cepillo, descarga e interrupción retrasada. • Solución regulable de desconexión con interrupción automática. • Cuerpo estrecho con protuberancias laterales para cepillo en ambos lados y vuelta de la escobilla secadora a 170°. • Depósito de recuperación removible sin herramienta con ventana de inspección visual grande y manguera de descarga elástica. • Mango de conducción regulable con interruptores de hombre muerto, controles suaves al tacto y diagnóstico (modalidad Eco Energy e interrupción automática por nivel bajo de carga de la batería en la versión DC). • Ruedas grandes que no dejan huellas y rodillo trasero resistente para desplazamientos.



Mira el vídeo en youtube:
www.youtube.com/lavorpro

	Dynamic 45E	Dynamic 45B	Dynamic 45B
código	8.580.0001	8.580.0002	8.580.0003
alimentación	230V 50Hz	24V (cargador de batería incluido)	24V (baterías y cargador incluidos)
ancho herramienta para fregar / secar	450 / 540 mm	450 / 540 mm	450 / 540 mm
capacidad máx de trabajo	1600 m ² /h	1600 m ² /h	1600 m ² /h
capacidad depósito solución	30 l / 7,92 gal	30 l / 7,92 gal	30 l / 7,92 gal
capacidad depósito recuperación	32-35 l / 8,45 - 9,24 gal	32-35 l / 8,45 - 9,24 gal	32-35 l / 8,45 - 9,24 gal
tracción	mecánica	mecánica	mecánica
RPM / presión en las escobillas	150/18 kg / 39,68 lbs	150/18 kg / 39,68 lbs	150/18 kg / 39,68 lbs
potencia motor escobilla	400 W	400 W	400 W
sistema solución detergente	válvula de solenoide	válvula de solenoide	válvula de solenoide
motor depresión / aspiración	1200 mmH ₂ O/400 W	1200 mmH ₂ O/400 W	1200 mmH ₂ O/400 W
Dimensiones/peso	117x58x78 cm / kg	117x58x78 cm / 57 kg	117x58x78 cm / 97 kg



Interruptor on/off para proteger del uso no autorizado. Protección de sobrecargas, abuso descarga de batería (sólo DC) y funcionamiento no deseado. Un práctico interruptor para el mantenimiento de la escobilla. Configuración Eco Energy para funcionamiento prolongado y operaciones sumamente silenciosas (sólo DC).

Cargador a bordo accesible (sólo DC, cuando suministrado), lejos del rociado. Práctico elevador de la escobilla secadora accionada por pie para ahorrar tiempo. El mango se puede ajustar fácilmente para resultar más práctico a los operadores en lugares más estrechos.



Fácil acceso y manipulación para limpiar el depósito de recuperación y el flotador. Menos tiempos inactivos gracias a mantenimiento y fabricación simples. Excelente visibilidad y capacidad de limpieza en bordes difíciles de alcanzar en ambos lados de la escobilla.

Amplia vuelta de la escobilla secadora para sustituirla fácilmente y aspiración perfecta inclusive en los ángulos. Fácil configuración y descarga automática de la solución para ahorrar químicos y ajustarse a las diferentes condiciones del piso. Elevada estabilidad y capacidad de superar pequeños escalones.



Accesorios opcionales:



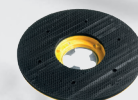
- 0.107.0050 Batería AGM 12V 55Ah



- 4.508.1324 Escobilla secadora delantera de poliuretano Grosor 3
- 4.508.1325 Escobilla secadora trasera de poliuretano Grosor 4



- 5.511.1942 Escobilla Tynex Ø 430 mm-17"
- 5.511.1943 Escobilla PP 0,03 Ø 430 mm-17"
- 5.511.1944 Escobilla PES Ø 430 mm - 17"



- 5.511.0229 Disco de arrastre EWU Ø 430 mm-17"



- 6.508.0032 Disco abrasivo Ø 430 mm-17" - beige (5 pzas.)
- 6.508.0039 Disco abrasivo Ø 430 mm-17" - verde (5 pzas.)
- 6.508.0046 Disco abrasivo Ø 430 mm-17" - negro (5 pzas.)



- 4.512.0068 Extensión cable eléctrico de 15 m con enchufe Schuko